

Funktionelle symptomer/lidelser hos børn og unge -udredning og behandling-

Jenny Jacobsen, Psykolog
Bodil Lyng-Rasmussen, Overlæge
Børne - og Ungeafdelingen
Kolding Sygehus





CASE

Fra bogen Malthes mave fra
Komiteen for sundhedsoplysning,
af Lene Toscano



Malthe 9 år

- Dreng 9 år, tidligere sund og rask
- Gode relationer, stabile familieforhold
- Velfungerende i skolen

- Henvist til Børne - og Ungeafdelingen med mavesmerter, udredt efter instruks -
Konklusion: funktionelle mavesmerter

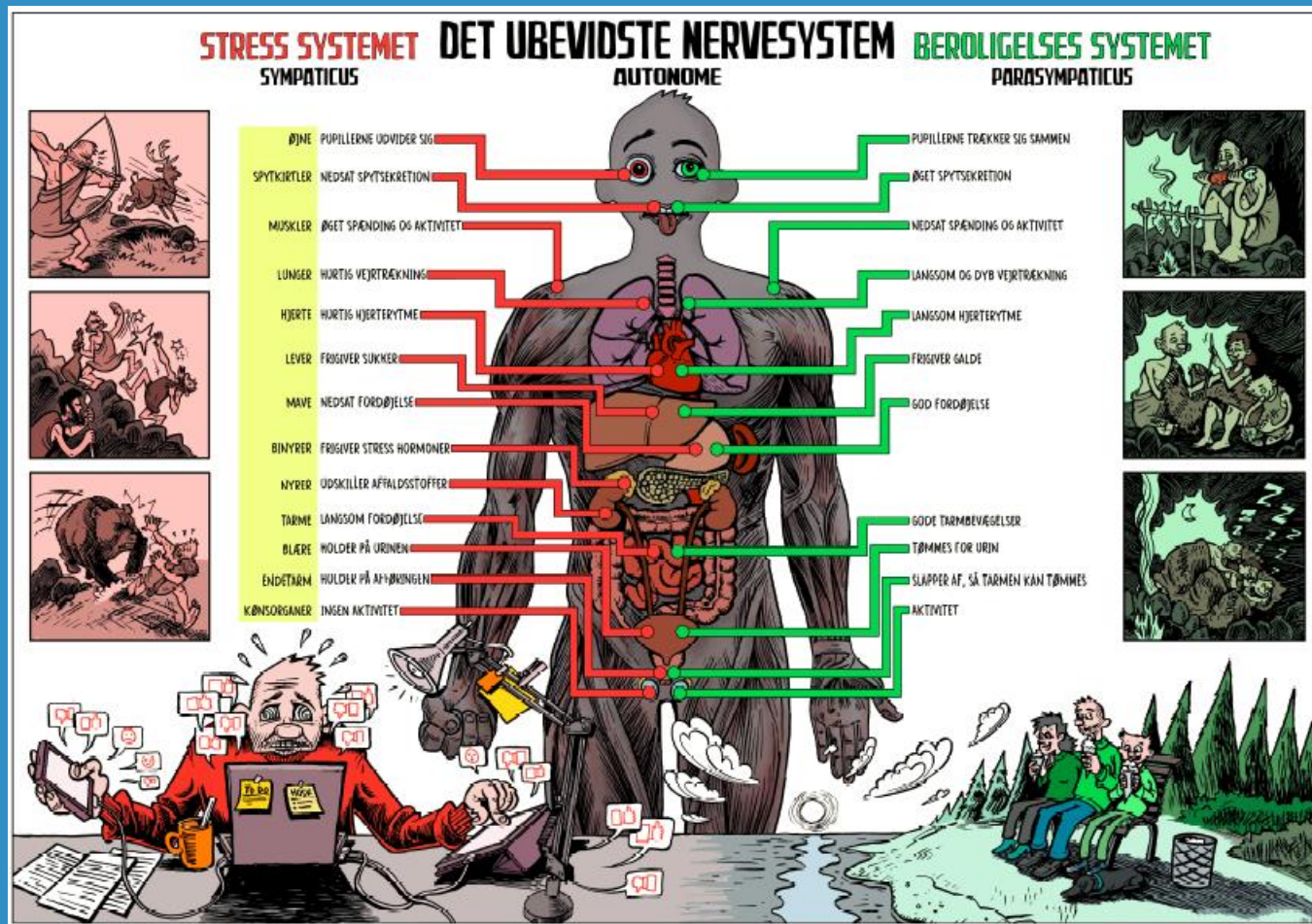


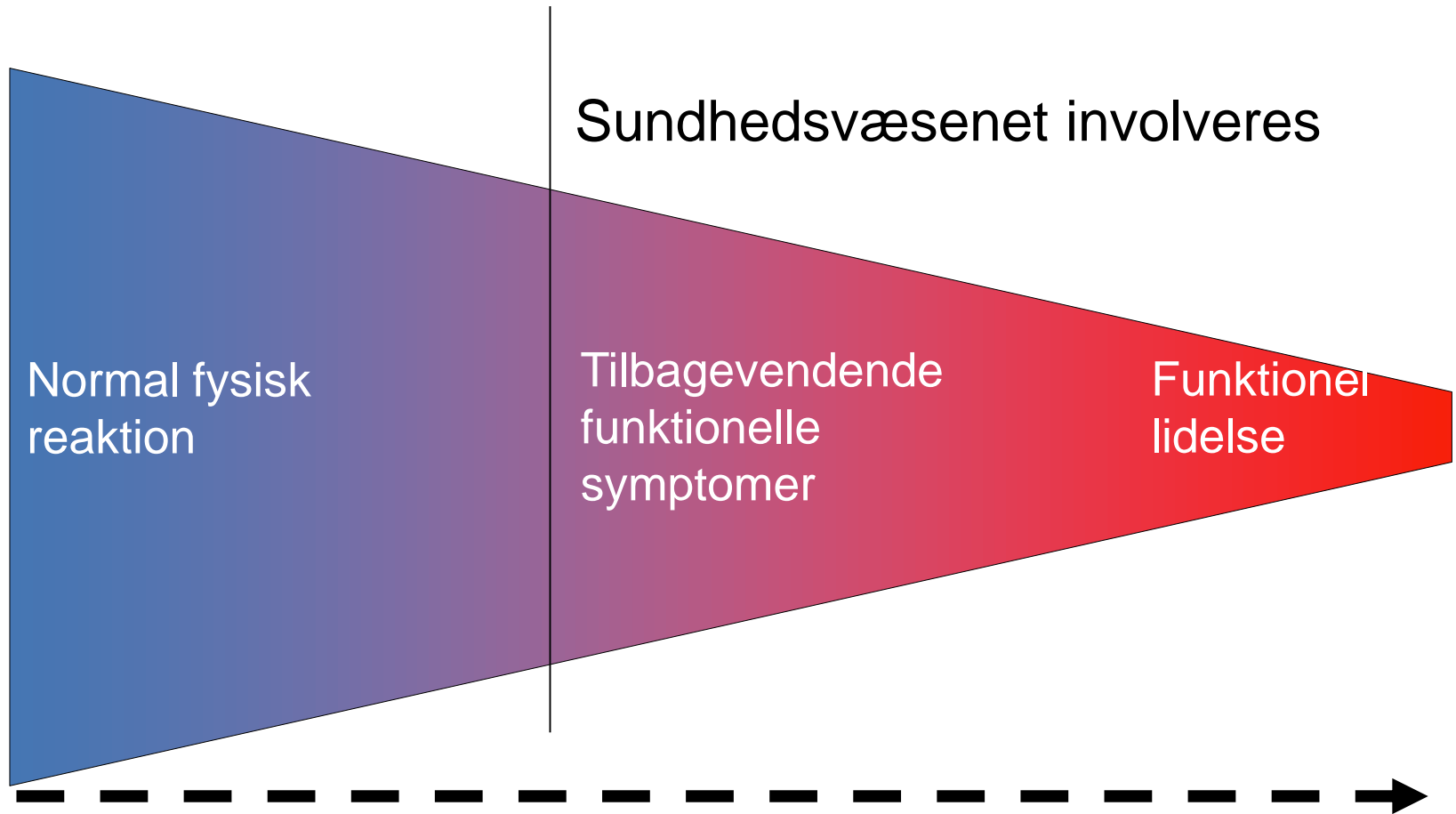
Definition Funktionelle Symptomer

- Fysiske symptomer der ikke i tilstrækkelig grad kan forklares med en kendt fysisk eller psykisk sygdom
- En tilstand hvor hjernen og kroppen er overbelastet og ikke fungerer normalt
- En samlet betegnelse for tilstande, hvor mennesker oplever kropslige symptomer, som påvirker deres evne til at fungere normalt.



Fra Region Syddanmark v/ Overlæge Lene Toscano:





Bio - psyko - social model

- Caseformulering - Alan Carr,
Professor i klinisk psykologi, Dublin



Beskyttende faktorer

Hensigtsmæssig forklaringsmodel/sygdomsforståelse

Tro på behandlingen

Gode kognitive forudsætninger

Den rette hjælp/støtte (fx i skolen)

Hjælpsomme omsorgspersoner

Mentaliseringsevne

Godt samarbejde imellem familien og behandlingssystem

Sårbarhedsfaktorer

Medfødt

Helbred
Intelligens
Temperament

Erhvervet

Tab
Skilsmisse
Mobning
Sygdom
Omsorgssvigt

Udløsende/fremskyndende

faktorer:

Akutte belastninger (tab, skift/forandring)
Fysisk sygdom, infektion, operation

**Funktionelle
Symptomer**

Vedligeholdende faktorer

Sundhedsvæsnet:

Gentagne undersøgelser

Forskellige sygdomsforklaringer/ uenighed blandt professionelle

Familien:

Uhensigtsmæssig sygdomsforståelse

Familiært stress/konflikter/ bekymring

Overinvolvering

Barnet: Tilbagetrækning/ undgåelse, bekymring

Komorbiditet



Beskyttende faktorer

Støttende familie

Alderssvarende udviklet dreng

Gode klassekammerater - støttende

Sårbarhedsfaktorer

Ængsteligt temperament
Andre?

Udløsende / fremskyndende faktorer

Fik en bold i maven til idræt
Klassekammerater fortæller om kræft

Symptomer

Malthe 9 år
med ondt i
maven

Vedligeholdende faktorer

Bliver sendt hjem fra skolen

Meget bekymret dreng

Forældre bliver usikre /
ængstelige -
overinvolverede

Uforstående lærer

Undgåelsesadfærd

Alternativ behandling
uden effekt



Beskyttende faktorer

Sårbarhedsfaktorer

Vedligeholdende
Faktorer



Udløsende/fremskyndende
faktorer

Sundhedsvæsenet
Skole
**Alternativ
behandling**



Symptomer

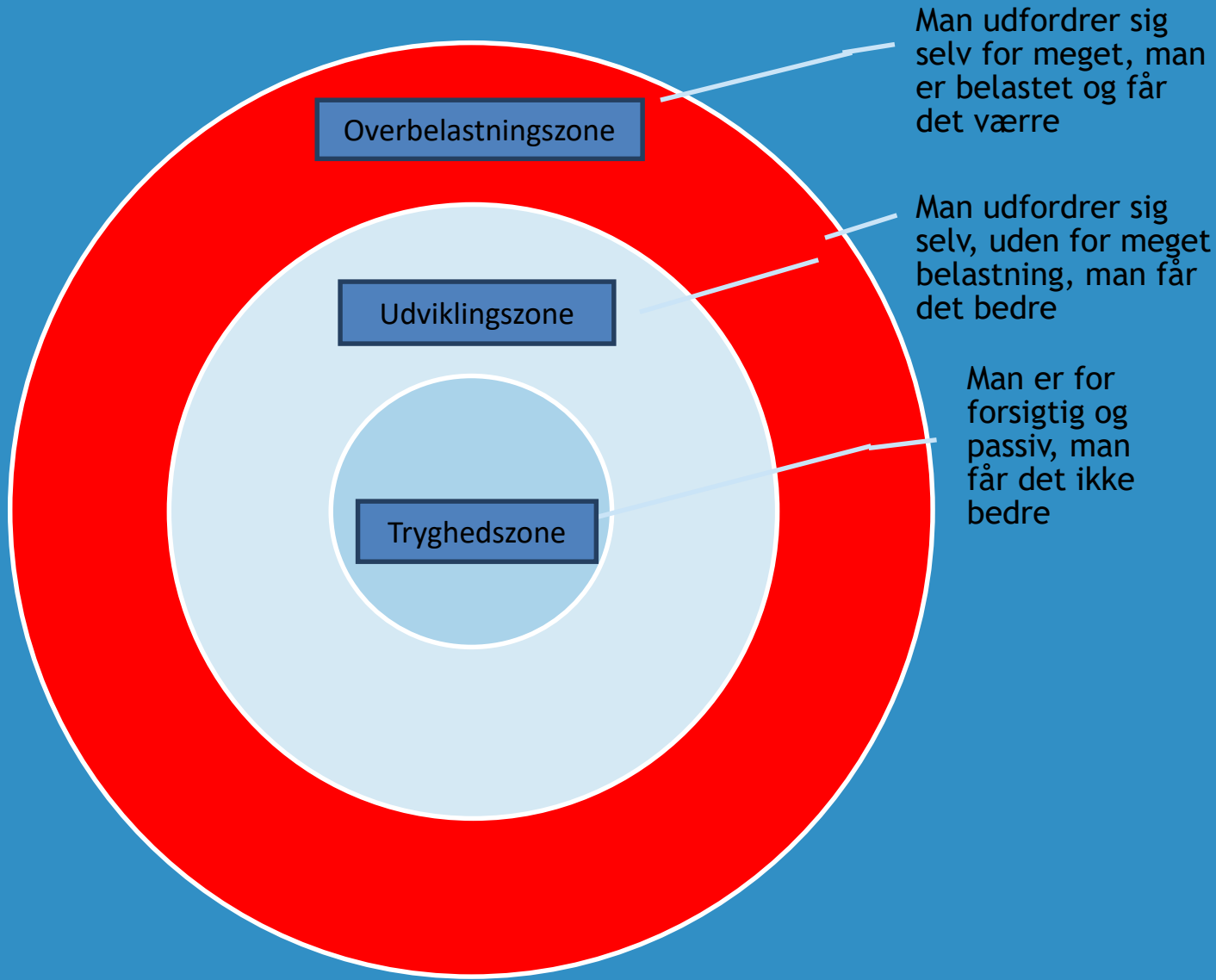
**”Det kan ikke
passe....”**



Behandling - hvad virker?

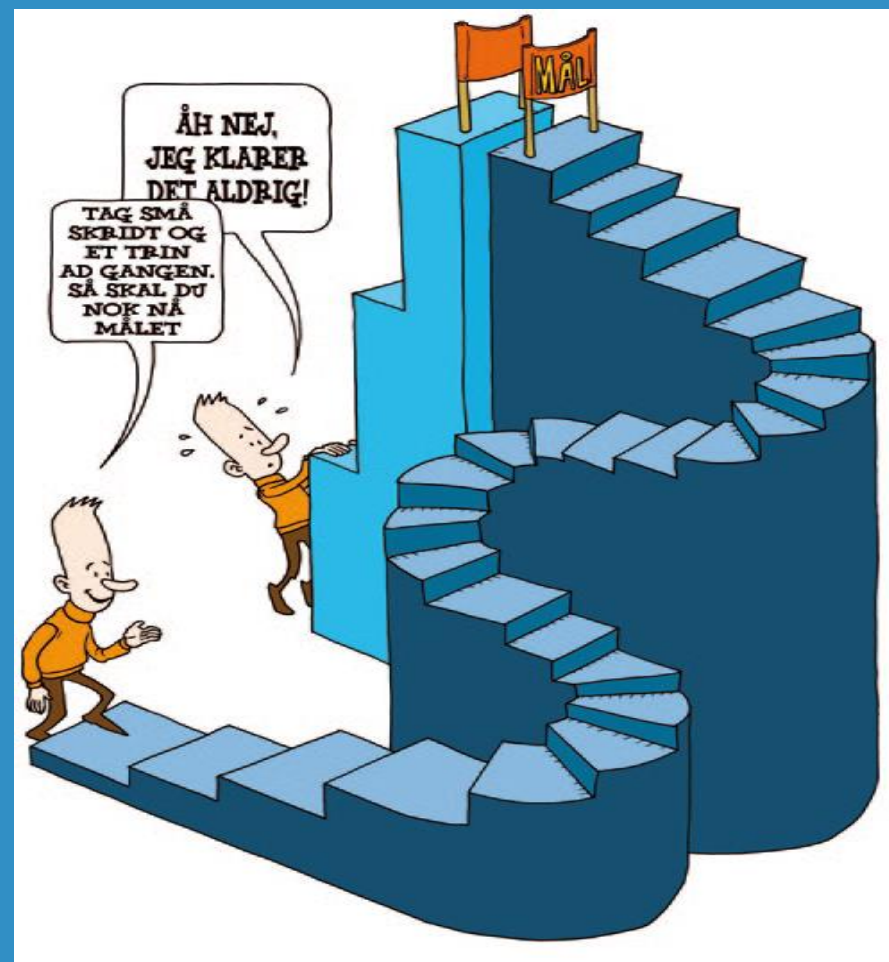
- Tværfaglig behandling
- Psykoedukation og terapi
- Graderet genoptræning
- Tværsektorielt samarbejde (sygehuset kommer til kort alene)





Gradueret genoptræning

(fra pjecen "Når kroppen siger fra", funktionellelidelser.dk)



Fysioterapi

- Specialiseret genoptræningsplan
 - Tæt tværfagligt samarbejde i Børne - og ungeafdelingen
- Almen genoptræningsplan
 - Kommunalt regi
- Anbefalinger
 - Familien, skolen og øvrige netværk



Beskyttende faktorer

Hensigtsmæssig forklaringsmodel/sygdomsforståelse

Tro på behandlingen

Gode kognitive forudsætninger

Den rette hjælp/støtte (fx i skolen)

Hjælpsomme omsorgspersoner

Mentaliseringsevne

Godt samarbejde imellem familien og skolen / behandlingssystem /kommunen

Sårbarhedsfaktorer

Medfødt

Erhvervet



Udløsende/fremskyndende faktorer:



**Funktionelle
Symptomer**



Vedligeholdende faktorer



Ugeskema

Mandag	Tirsdag	Onsdag	Torsdag	Fredag	Lørdag	Søndag
S	S		S	S		
K	K		K	K		
O	O	SK	O	O	venner	
L	L	OL	L	L		skov
E	E	E	E	E		-tur
	venner				hygge	
Staden			Staden			
		hygge				lave mad

OBS - SKÆRMTID!
¹³
SØVN - KOST - MOTION - FRISK LUFT!



Malthe får det bedre - hvorfor?

- 1. Forståelse for hvad han fejlede - både hos Malthe, forældre og alle voksne omkring ham
- 2. Forstå smerterne så det ikke giver **undgåelsesadfærd**
- + tro på at han kan få det bedre (+ placebo)

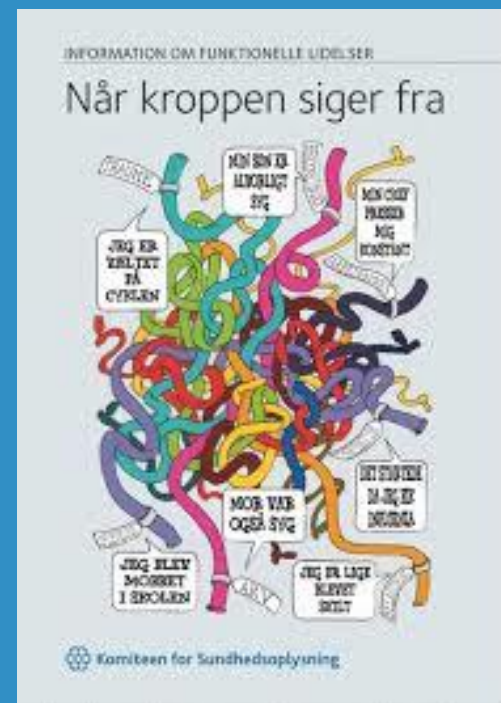
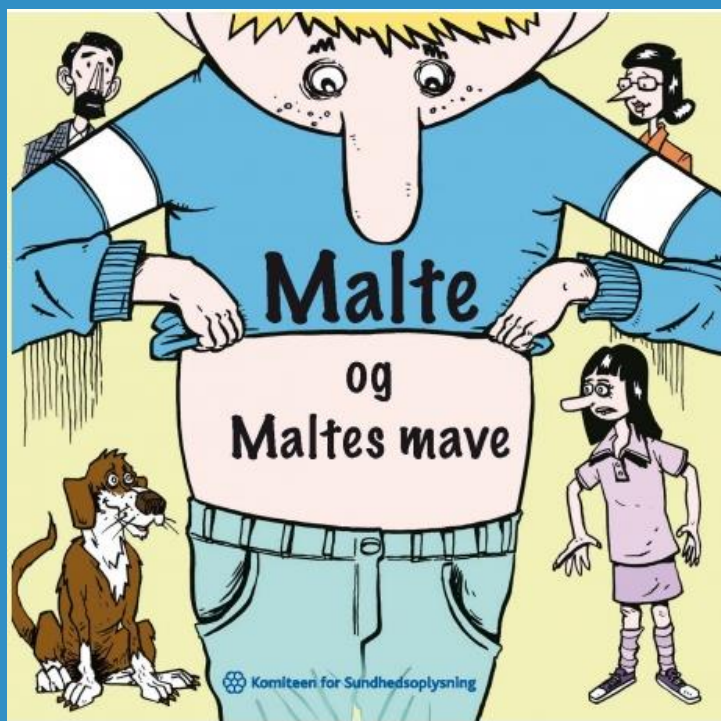


Malthe får det bedre - hvorfor?

(Illustration fra Bogen Malthes mave)



Materiale



Pnes.au.dk (til børn og unge)

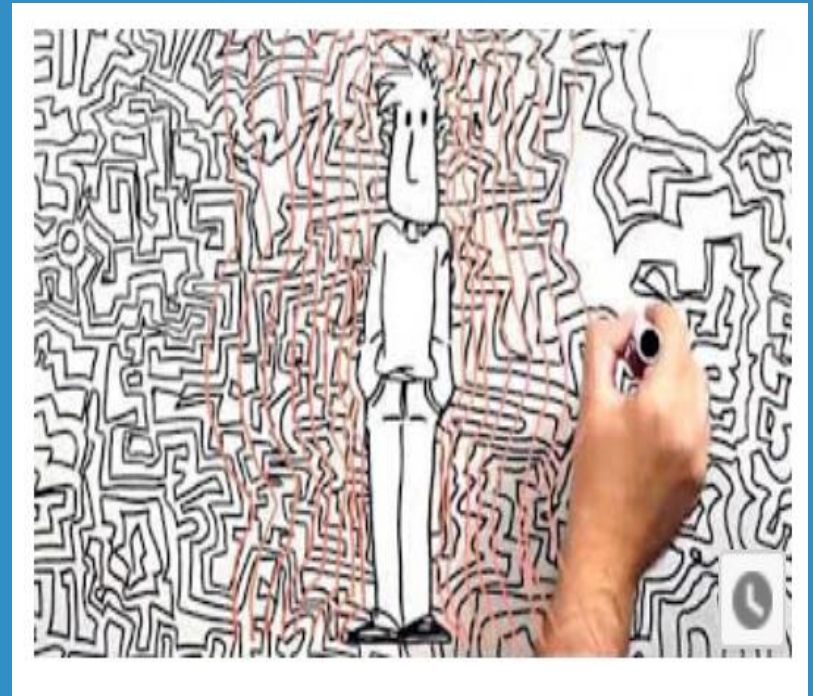


Smerteforståelse

- Youtube: "Forstå smerte på 10 minutter"

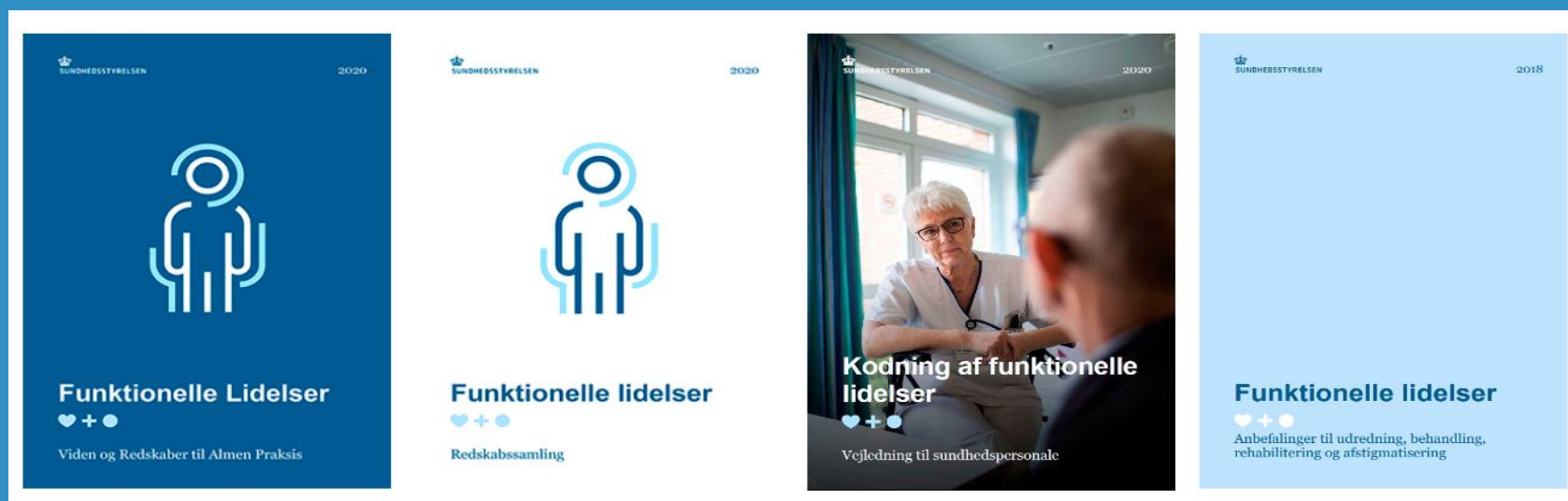
- "Tame the beast"

- <https://www.tamethebeast.org/#tame-the-beast>



Materialer henvendt til voksne

- SST :



- Funktionellelidelser.dk
- Pnes.au.dk



Tak for jeres tid!

(Illustration fra bogen Malthes mave)

