



Den gode og attraktive arbejdsplads

Personalepolitik

Personalepolitik



Forord

Region Syddanmarks personalepolitik bygger på tre overordnede værdier:

- **Ordentlighed i det vi gør og siger**
- **Vækst i fagligheden**
- **Rum til fornyelse og begejstring**

Det personalepolitiske grundlag er med til at skabe den sammenhængskraft, som er nødvendig, for at vi kan agere effektivt sammen.

Værdigrundlaget er platformen for regionens personalepolitiske arbejde. Det fælles værdigrundlag omsættes til dagligdagen i det lokale personalepolitiske arbejde og udmøntes i arbejdet med social kapital, når vi sætter fokus på at løse kerneopgaven bedst muligt.

I det personalepolitiske arbejde kommer værdigrundlaget eksempelvis til udtryk i arbejdet med kompetenceudvikling og forandringsprocesser.

I arbejdet med social kapital bliver regionens værdigrundlag blandt andet synligt, når vi arbejder med respekt, tillid og samarbejde - hvad enten det er i en afdeling eller på tværs i organisationen.

Det er vigtigt, at vi betragter løsningen af regionens kerneopgaver som en fælles opgave. Værdierne er et godt afsæt, når vi drøfter, hvordan vi løser kerneopgaverne bedst muligt uden at glemme nødvendigheden af faglig udvikling og innovation.

Hovedudvalget sætter retningen. Men det er MED-udvalgene på den enkelte arbejdsplads, der skal sikre, at værdierne bæres ind i dagligdagen og understøtter medarbejderne i arbejdet med at løse kerneopgaven.

Personalepolitikken er vedtaget af Hovedudvalget i 2007 og revideret i 2012.

Personalepolitik for Region Syddanmark

Den overordnede personalepolitik for Region Syddanmark er den fælles ramme for regionen, som herefter skal udmøntes lokalt i de lokale MED-udvalg og på den enkelte arbejdsplads.

MED-udvalgene har pligt til at udmønte den overordnede personalepolitik, og der påhviler ledelserne et særligt ansvar for, at drøftelserne finder sted.

Personalepolitikken tager sit afsæt i de værdier, der er formuleret i regionen og i lokalaftalen om medindflydelse, medbestemmelse og arbejdsmiljø, hvor den enkelte arbejdsplads skal drøfte, hvad den betyder for arbejdet netop her.

Med den overordnede personalepolitik vil Hovedudvalget gerne sikre, at der drøftes personalepolitiske værdier på alle arbejdspladser i Region Syddanmark, og at de overordnede værdier afspejler sig i de lokale politikker og i handling.



Ordentlighed i det vi gør og siger

Den attraktive og ordentlige arbejdsplads

Den attraktive og ordentlige arbejdsplads skal være en sund og dynamisk arbejdsplads med respekt for den enkelte medarbejder.

I Region Syddanmark arbejder vi hele tiden for et godt fagligt og socialt miljø på arbejdspladserne. Et miljø, hvor medarbejderne løfter i flok og tager hensyn til hinanden med forståelse for forskellige vilkår i arbejdsliv og privatliv.

Der skal være respekt for den individuelle prioritering mellem arbejdsliv og privatliv. Derfor skal der arbejdes for en fleksibel arbejdstilrettelæggelse, så den enkelte har mulighed for at sikre en god sammenhæng mellem arbejde og fritid.

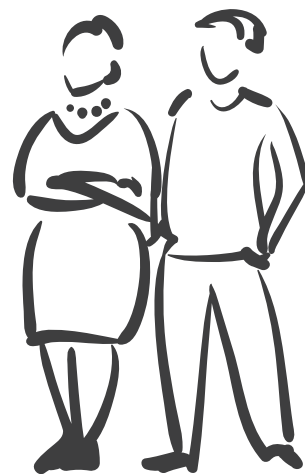
Der skal være en god omgangstone. Ledelse og medarbejdere taler sammen om tingene og løser dem i fællesskab. Ledelse og medarbejdere har et fælles ansvar for den gode dialog. Region Syddanmarks resultater skal skabes i samarbejde gennem medindflydelse, medbestemmelse, anerkendelse af medarbejdernes indsats og udviklingsmuligheder for både den enkelte og grupper. Det skal være både sjovt og udfordrende at gå på arbejde.

Fastholdelse og rekruttering

I Region Syddanmark løser vi vigtige og meningsfulde samfundsopgaver. Opgaver, vi er stolte af, og som forudsætter faglighed, engagement, energi og menneskelig indsigt.

Vi skal fastholde og udvikle de medarbejdere, vi har. Herudover vil vi rekruttere de bedste medarbejdere og inddrage medarbejderne i at tiltrække nye.

Vi vil tænke i nye baner og synliggøre de spændende arbejdsopgaver og resultater, der er i regionen. Samtidig vil vi være synlige på uddannelsessteder.



I Region Syddanmark vil vi kendes på vores høje faglige kvalitet og effektivitet samt på vores attraktive arbejdspladser med sundt arbejdsmiljø og medarbejdernes medindflydelse og medbestemmelse på deres arbejdsforhold.

Ledelse og samarbejde

Opgaverne skal løses med høj kvalitet og effektivitet. Det fordrer klare mål og vilkår for opgaveløsningen. Derfor påhviler der lederen et særligt ansvar for at sætte retning og kommunikere klart og direkte i organisationen med respekt for både den enkelte og helheden.

Opgaveløsning foregår i samarbejde og i dialog mellem ledelserne og medarbejderne. I Region Syddanmark er der en reel og åben inddragelse af medarbejderne i beslutningsprocesserne.

Ledelse er ikke kun et anliggende for lederen. Ledelse er et resultat af samarbejde. I Region Syddanmark forventer vi, at alle tager ledelse i forhold til de udfordringer, de møder i deres arbejdsfelt.



Vækst i fagligheden – rum til fornyelse og begejstring

Uddannelse og udvikling

Region Syddanmark vil udvikle de talenter, der er i organisationen og sikre kvalificerede medarbejdere og ledere for årene fremover.

Region Syddanmark forventer, at den enkelte ansatte udvikler sig og får ny viden. Derfor skal der være gode muligheder for efter- og videreuddannelse og udvikling i hele arbejdslivet.

I Region Syddanmark skal vi lære af de fejl, vi begår, og udnytte de kompetencer, der er i organisationen. Det kan vi kun, hvis vi hele tiden deler viden med hinanden og lytter til brugere, patienter og samarbejdspartnere.

I Region Syddanmark skal der være alternative karrieremuligheder. Region Syddanmark skal tage afsæt i det, vi er gode til og engagerede i, og give den enkelte medarbejder de bedste muligheder for at blive i Regionen. Samtidig skal vi sikre muligheden for at få nye udfordringer.

Engagement og arbejdsglæde

Region Syddanmark forventer, at alle ansatte engagerer sig i deres arbejdsplads og er med til at skabe rammerne for arbejdsglæde. Arbejde fylder en stor del af alle ansattes liv. Derfor skal der være rum til fornyelse og begejstring, livet skal også leves i hverdagen – i arbejdsdagen.

Region Syddanmark vil hele tiden blive stillet over for nye udfordringer. Vi skal være parate og kunne håndtere både egne og omgivelsernes forventninger til opgaveløsningen. Region Syddanmark skal være en organisation med stor mangfoldighed, hvor det anderledes er en kilde til inspiration og kreativitet i opgaveløsningen.

I Region Syddanmark skal vi turde få nye og anderledes ideer og have modet til at prøve dem af i praksis. Forudsætningen for det er, at vi har arbejdspladser med god trivsel, tillid og en stor faglig ballast.